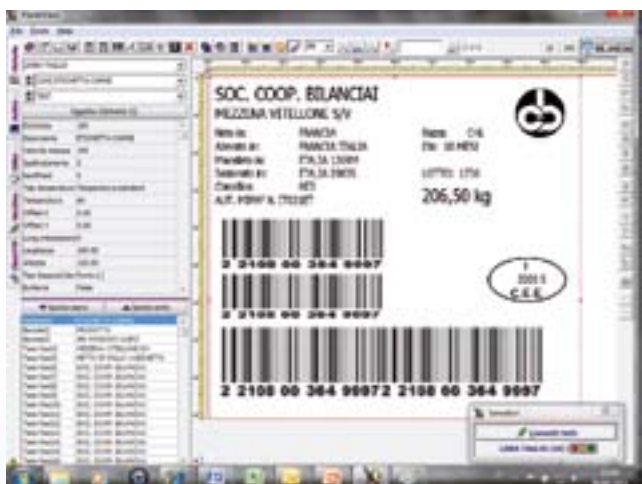


## PUNTI DI FORZA

- Sistema modulare in grado di gestire diverse tipologie di stampanti e piattaforme di pesatura
- Display ampio a colori
- Pratica tastiera completa
- Etichette e codici a barre completamente programmabili dall'utente
- Progettata per connettersi in rete ethernet senza optional aggiuntivi
- Protocollo di comunicazione aperto con un chiaro manuale ed esempi pratici d'uso
- Possibilità di utilizzare supporti di stampa in carta termica, carta normale, patinata, materiali plastici e trasparente (trasferimento termico)
- Possibilità di connessione a dispositivi esterni come scanner, PLC...
- Rapida sostituzione dei supporti di stampa e del nastro a trasferimento termico per ridurre i tempi morti
- Tutte le regolazioni, la pulizia e la manutenzione di base si eseguono rapidamente senza utilizzo di attrezzature



# VENUS MANUALE



## SISTEMI di PESO PREZZATURA ed ETICETTATURA MANUALE

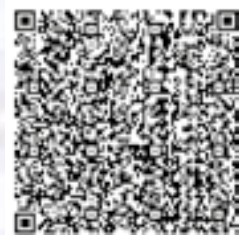
I SISTEMI di PESO PREZZATURA ed ETICHETTATURA MANUALE "VENUS" nascono dall'esigenza di produrre etichette sempre più ricche e complete per i prodotti confezionati.

Il mercato in continua evoluzione impone etichette che riportino in modo **rapido e flessibile**: molteplici codici a barre, ingredienti, fattori nutrizionali, tracciabilità oltre al tradizionale peso prezzo.

Ciò impone l'uso di strumenti facilmente programmabili di grande capacità di memoria e di elaborazione in grado di adattarsi flessibilmente alle diverse esigenze.

La gamma **VENUS**, equipaggiata con un sistema di elaborazione dati ad alta velocità, un ampio display LCD a colori retroilluminato, una tastiera alfanumerica completa e un'ampia dotazione di tasti funzionali programmabili è la risposta.

La capacità di **VENUS** di connettersi in modo semplice, completo ed affidabile in rete ethernet ai sistemi gestionali (host aziendali) permette di programmare e controllare i processi in modo centralizzato ed efficiente.



### VERSIONI

#### VENUS-B

Di utilizzo generale, abbinabile a diverse piattaforme per dimensione e portata ed a diverse etichettatrici, consente un utilizzo molto flessibile.

#### VENUS TL

Postazione di lavoro ergonomica, completa di piattaforma, etichettatrice, telaio Inox e ruote, consente di pesare ed etichettare confezioni in modo pratico e veloce anche in diversi reparti e/o stagionalità.

#### VENUS BL

Postazione di lavoro ergonomica, completa di piattaforma, etichettatrice, telaio Inox e ruote. Ideale per l'etichettatura di vaschette nella parte inferiore, consente comunque un pratico uso anche per etichettatura superiore.

#### VENUS I

Dotata di una solida etichettatrice, con ampia riserva di etichette, posizionabile in modo autonomo rispetto al sistema di pesatura, è l'ideale per realizzare postazioni di lavoro con la massima ergonomia e rapidità, anche con confezioni, cassette o cartoni ingombranti.

### APPLICAZIONI CONSIGLIATE

- Basse frequenze di uso e rapidi cambi di macchina
- Piccole campionature
- Pezzature di foggia irregolare
- Collegamento a 2 bilance per pezzature con portate differenti

